

Splügen
Tambo

Stagione
invernale
2017/18

BENVENUTO

spluegen.ch

 Viamala

QUI TUTTI SONO DI CASA

Per questa stagione invernale abbiamo modificato e semplificato le tariffe. Alcune carte sono scontate addirittura del 50%. Ora, la tariffa per i domiciliati vale per tutti quanti.

Un caloroso benvenuto a Splügen!

DA NOI I BAMBINI SCIANO GRATIS

A Splügen tutti i bambini sotto i 12 anni accedono gratuitamente ai nostri impianti. Pensa che per i più piccoli addirittura l'abbonamento stagionale è gratis! I giovani dai 13 ai 17 anni sciano poi a tariffe speciali. Informati sul nostro sito e trova il biglietto che fa per te!

«bambini gratis» vale per tutta la stagione!

BIGLIETTI E TARIFFE

Tariffe 2017/18	Bambini 0-12	Teenager 13-17	Adulti 18-63	Seniori 64+
Mezza giornata	gratis	25.00	35.00	32.00
1 giornaliera	gratis	35.00	50.00	45.00
2 giornaliera	gratis	65.00	95.00	86.00
3 giornaliere (valide 7 giorni)	gratis	100.00	142.00	128.00
4 giornaliere (valide 7 giorni)	gratis	125.00	180.00	162.00
5 giornaliere (valide 7 giorni)	gratis	157.00	225.00	202.00
6 giornaliere (valide 7 giorni)	gratis	190.00	270.00	243.00
7 giornaliere (valide 14 giorni)	gratis	208.00	298.00	268.00
8 giornaliere (valide 14 giorni)	gratis	225.00	320.00	288.00
9 giornaliere (valide 14 giorni)	gratis	250.00	360.00	324.00
10 giornaliere (valide 14 giorni)	gratis	260.00	375.00	338.00
Corsa semplice pedoni	gratis	7.00	10.00	10.00
Tappeto magico, Kinderland	gratis	gratis	gratis	gratis
Giornaliera slitte	gratis	14.00	20.00	20.00
Sciata/slittata notturna (ogni venerdì dalle ore 18.00 alle ore 21.30)	gratis	14.00	20.00	20.00
Sci alpinismo	gratis	14.00	20.00	20.00

Novità 2017/18

	Bambini 0-12	Teenager 13-17	Adulti 18-63	Seniori 64+
Bambini fino ai 12 anni	gratis	-	-	-
Giornaliera brutto tempo (fa stato il sito web)	gratis	21.00	30.00	27.00
Fine settimana di prova (8, 9 e 10 dicembre)	gratis	gratis	gratis	gratis
Bus notturno (da Coira, Felsberg, Domat/Ems, Thusis)	40.00	60.00	60.00	60.00

Abbonamento stagionale 2017/18

Prevendita senza offerta notturna	gratis	280.00	390.00	360.00
Prevendita con offerta notturna	gratis	320.00	440.00	400.00
Abbonamento stagionale senza offerta notturna	gratis	385.00	550.00	495.00

Sconti

Bambini dai 0 ai 12 anni gratis tutta la stagione	gratis	-	-	-
Giornaliera sab. e dom. per la settimana successiva (sconto valido 1 giorno tra lun. e ven.)	gratis	50%	50%	50%
Vari comprensori (con abbonamento stagionale, sconto valido sulla giornaliera)	50%	50%	50%	50%
Terme di Andeer (con abbonamento stagionale o giornaliera)	20%	20%	20%	20%

**SPLÜGEN
SPORT**



Splügen Sport, negozio di attrezzatura e abbigliamento per lo sci, si trova direttamente presso la stazione a valle dei nostri impianti di risalita. Chi viene dal Ticino può naturalmente richiedere una consulenza anche nella filiale di Camorino.

spluegen.ch/rental

SCUOLA SVIZZERA DI SCI E SNOWBOARD DI SPLÜGEN

La scuola svizzera di sci e snowboard di Splügen offre lezioni dal lunedì al venerdì. Lezioni private e sci di fondo tutti i giorni previo accordo.

spluegen.ch/school

APERTURA IMPIANTI

25.11.2017: Inizio stagione, apertura impianti nel fine settimana

8.12.-10.12.2017: Fine settimana di prova gratis

22.12.2017: Inizio stagione, apertura quotidiana

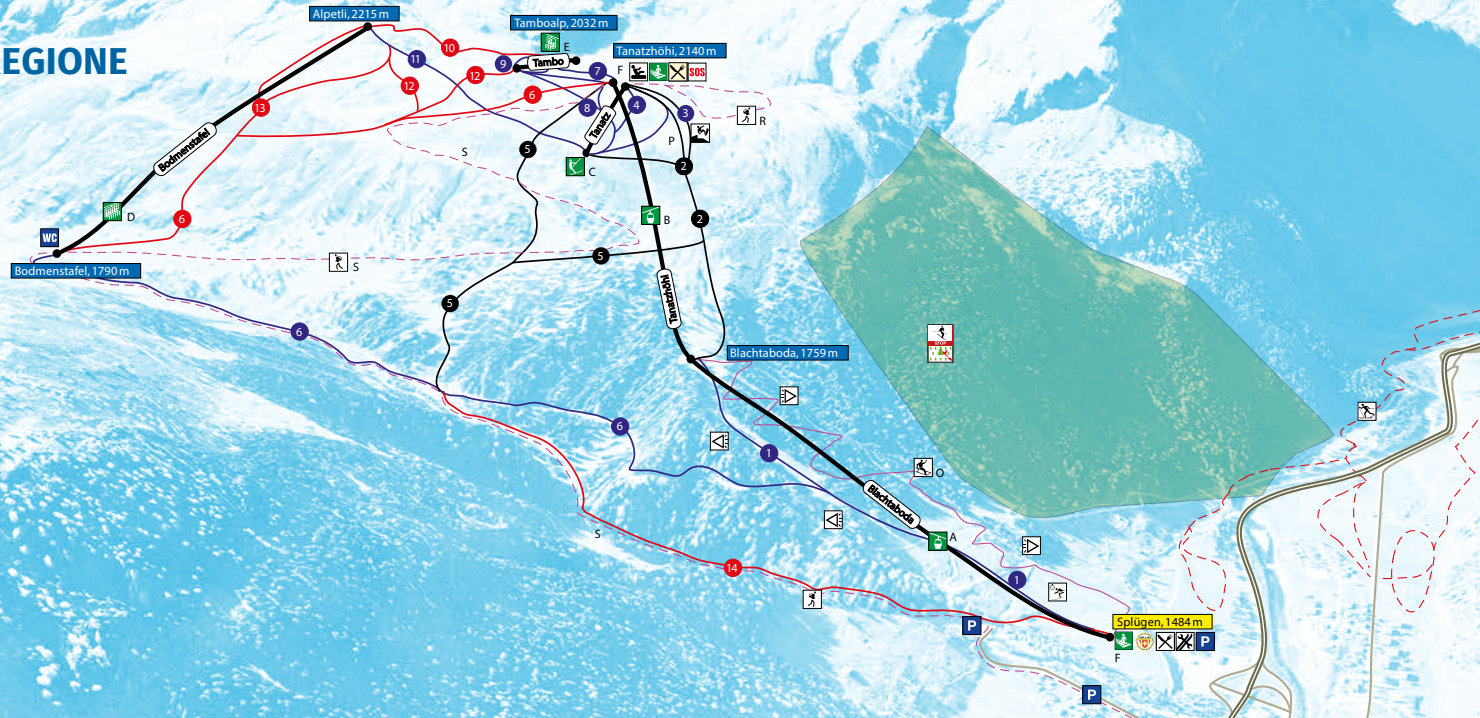
Ogni giovedì:

Prenotazione piste per sciata notturna (su richiesta)

Ogni venerdì, a partire dal 29 dicembre 2017:

Sciata/slittata notturna con servizio di trasporto notturno in bus da Coira

REGIONE



PERNOTTAMENTO

Alloggi romantici per due, pratici per la famiglia o spartani per un gruppo: a Splügen e in tutta la regione Viamala dormi meravigliosamente e puoi sognarti le piste innevate già di notte.

spluegen.ch/sleep

CONTATTO

Bergbahnen Splügen-Tambo AG

Erlawäg 26

CH-7435 Splügen

+41 81 650 90 10

info@spluegen.ch

spluegen.ch



SPASSO NOTTURNO

Ogni venerdì, dalle ore 18.00 alle ore 21.30 è possibile praticare sci e slittate in notturna. Il biglietto costa CHF 20.-. Da quest'anno è attivo un servizio di trasporto notturno in bus da Coira a Splügen. L'offerta comprende la carta notturna per sciare/andare in slitta, la fonduta di formaggio, il viaggio in bus e le bevande durante il viaggio di andata e di ritorno. Il pacchetto costa CHF 60.- a persona e può essere acquistato direttamente sul bus.

17:30	●	Coira, Stadthalle
17:40	○	Felsberg, Scuole
17:50	○	Domat/Ems, Sentupada
17:55	○	Reichenau, Parcheggio Vial
18:10	○	Thusis, Garage Cadosch
18:30	●	Splügen, Stazione a valle